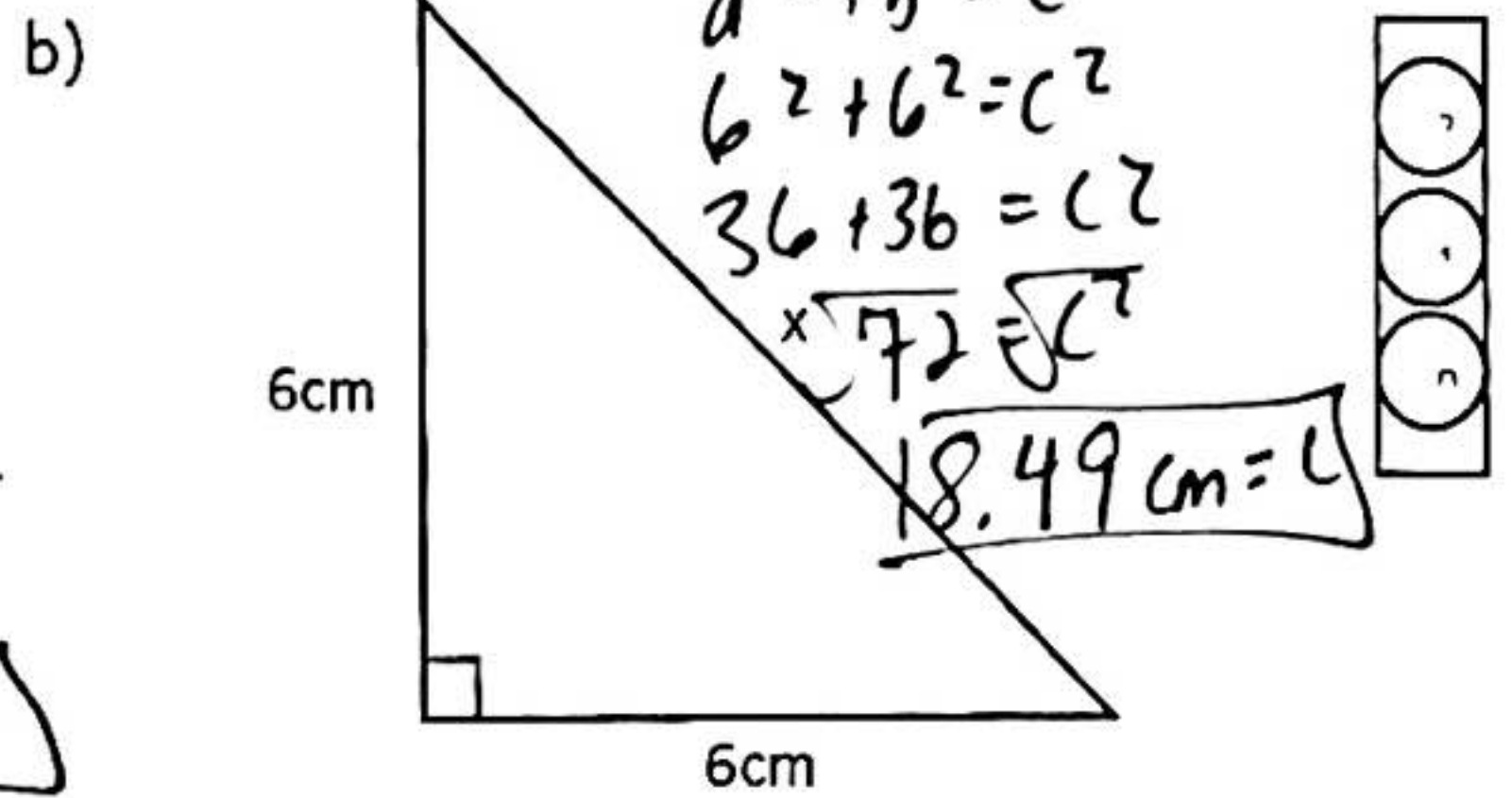
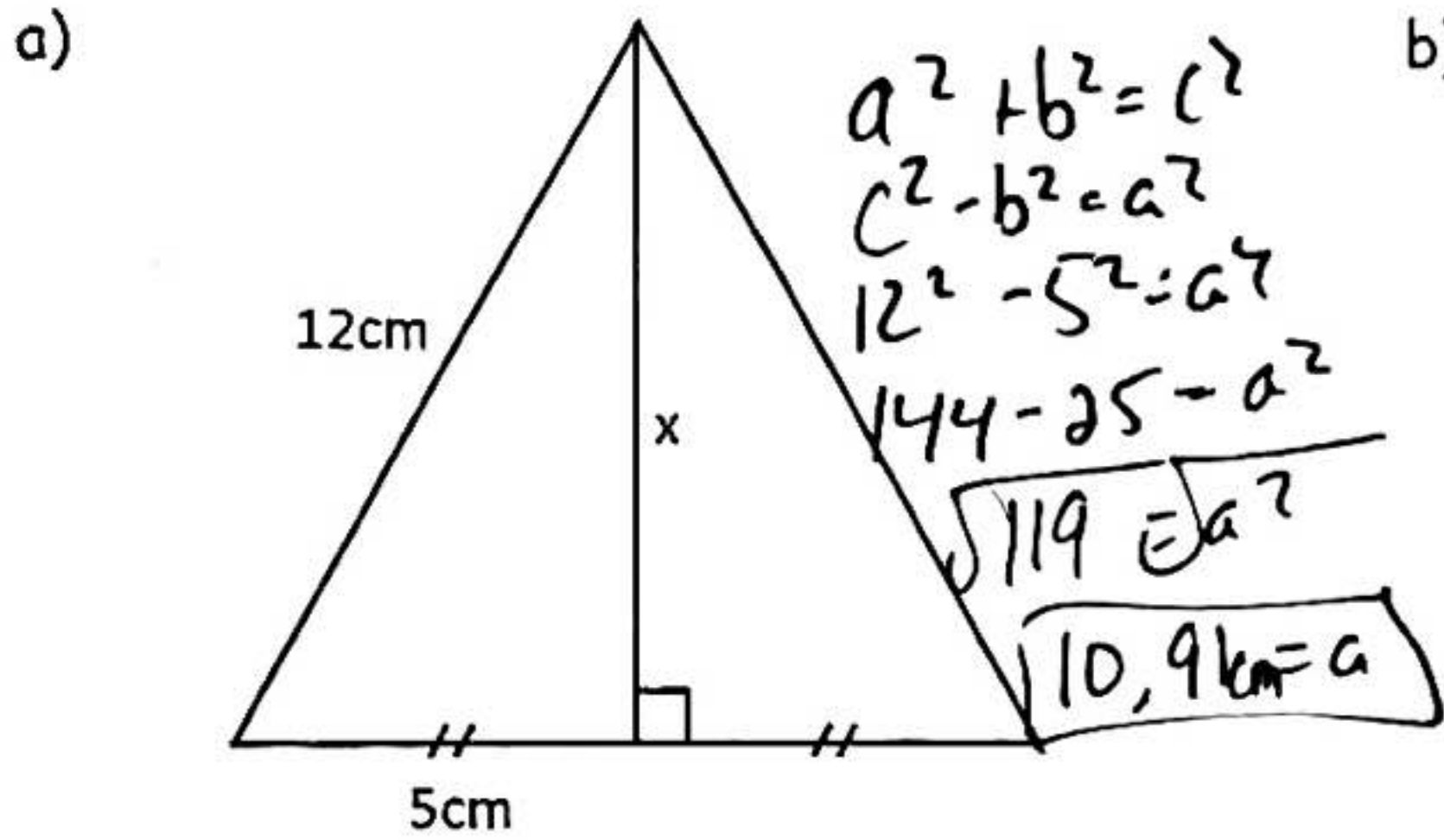


Évaluation formative – Mesure  
Premier trimestre (mathématiques 8<sup>e</sup>)

Nom : Comigé

1. Trouve la valeur de x dans les figures suivantes.



2. Monsieur Salle Bonhomme a acheté 80 mètres de grillage pour clôturer son jardin dont la forme et la dimension sont donné par la figure si dessous. Seulement la partie pointillée sera fait de clôture. Aura-t-il assez de grillage pour faire le tour de son jardin?

$$a^2 + b^2 = c^2$$

$$20^2 + 10^2 = c^2$$

$$400 + 100 = c^2$$

$$\sqrt{500} = \sqrt{c^2}$$

$$22,36 \text{ m} = c$$

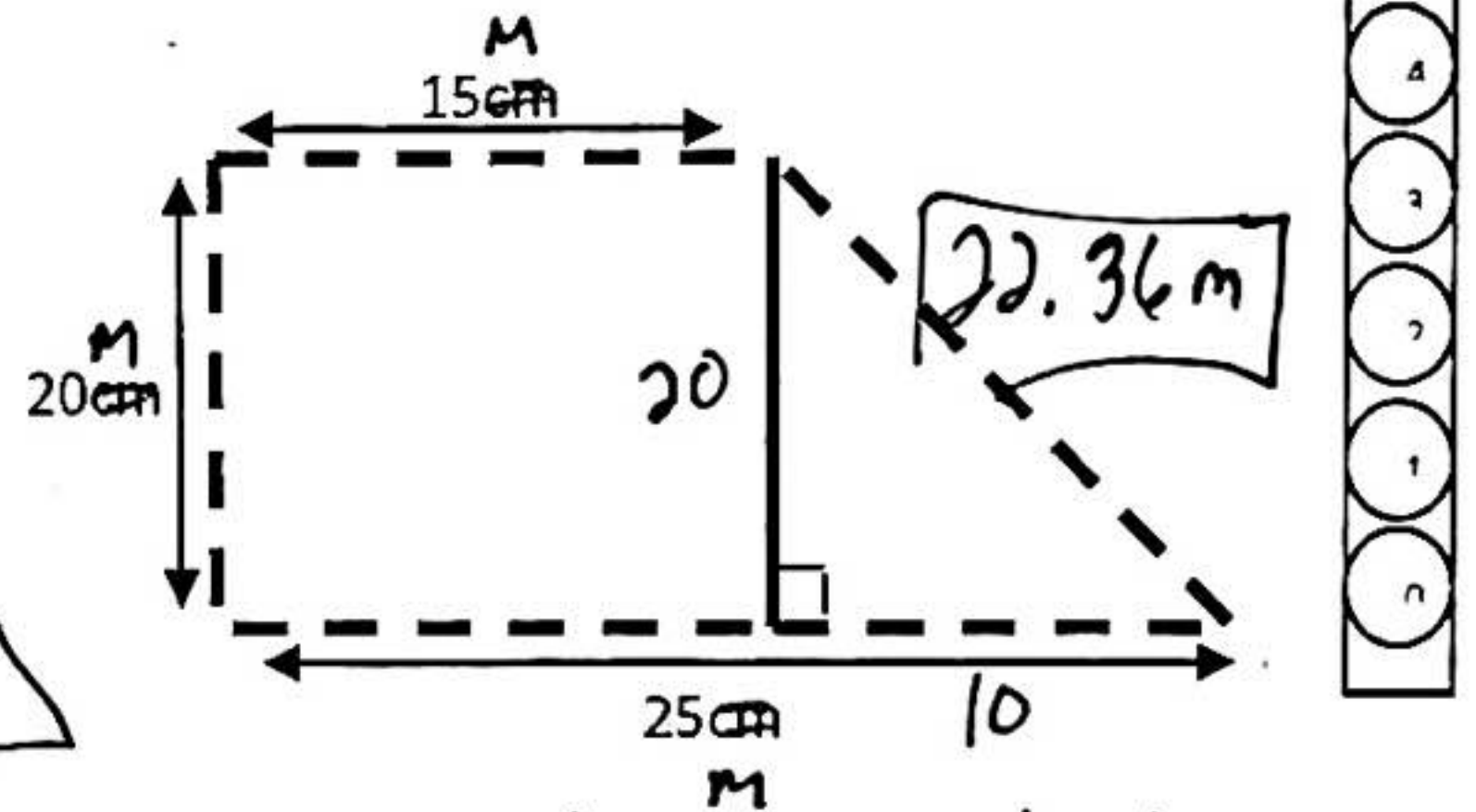
$$15$$

$$+ 20$$

$$+ 25$$

$$+ 22,36$$

$$\hline 82,36 \text{ m}$$



Il manquera 2.36 mètres de grillage.

3. Le départ d'un toboggan est situé à 1,6 m du sol, la distance entre les pieds de l'échelle et l'arrivée du toboggan est de 5m. Sachant que la longueur de l'échelle est de 2m, quelle est la longueur du toboggan?

$$c^2 - b^2 = a^2$$

$$2^2 - 1,6^2 = a^2$$

$$4 - 2,56 = a^2$$

$$\sqrt{1,44} = \sqrt{a^2}$$

$$1,2 \text{ m} = a$$

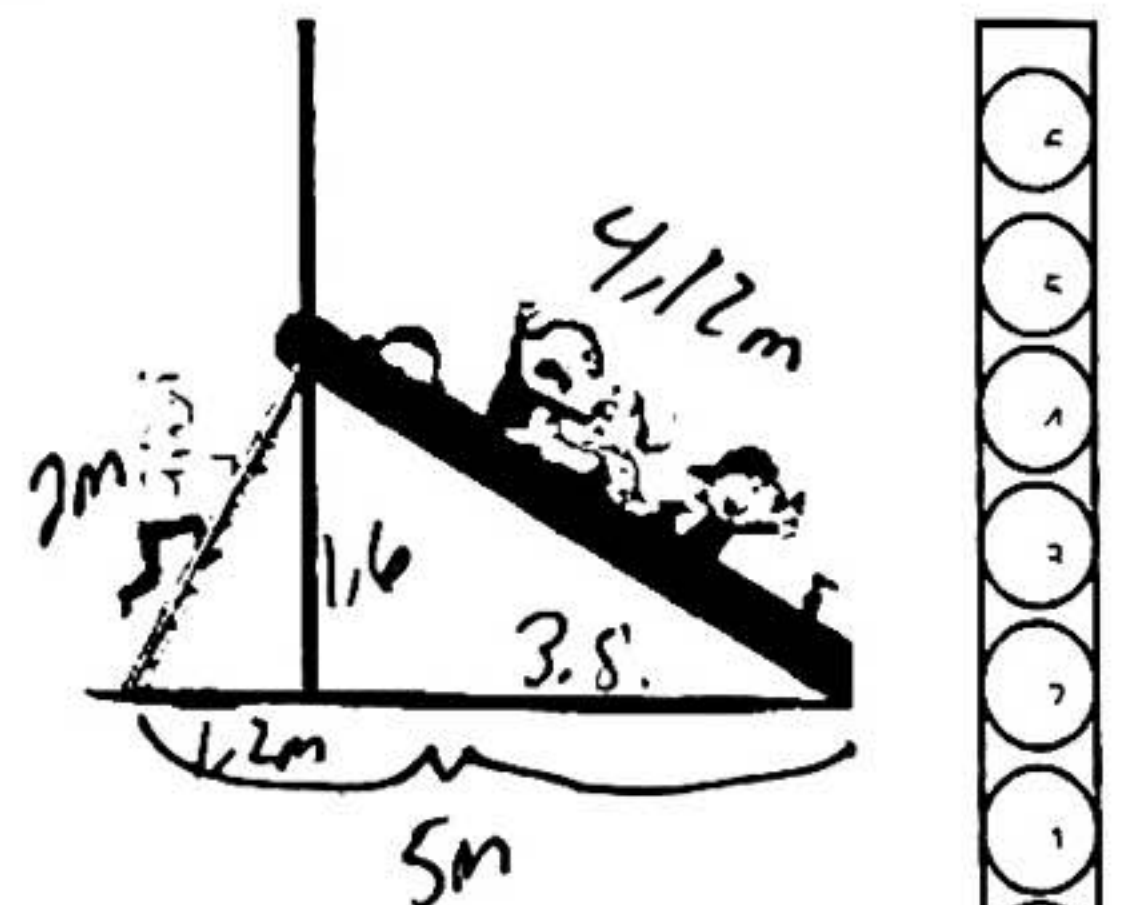
$$a^2 + b^2 = c^2$$

$$1,6^2 + 3,8^2 = c^2$$

$$2,56 + 14,44 = c^2$$

$$\sqrt{17} = \sqrt{c^2}$$

$$4,12 = c$$



Le toboggan est de 4,12 mètres de longueur.