

## Travail de révision : La cellule

Classe chacun des éléments suivants en déterminant s'ils décrivent les cellules animales, les cellules végétales ou les deux types de cellules simultanément.

- A Elles possèdent une paroi cellulosique.
- B Elles ont une forme arrondie.
- C Elles possèdent une membrane cellulaire.
- D Elles possèdent un noyau.
- E Elles ont une forme rectangulaire.
- F Elles possèdent des chloroplastes.
- G Elles font de la photosynthèse.
- H Elles font de la respiration cellulaire.
- I Elles sont présentes chez les êtres humains.

Cellule animale	Cellule végétale	Cellule animale et végétale
B I	A E F G L P	C D J K M N O H

Classe chacune des structures en déterminant si elles existent dans les cellules animales, les cellules végétales ou dans les deux types de cellules.

- J La membrane cellulaire
- K La mitochondrie
- L La paroi cellulaire
- M La vacuole
- P Le cytoplasme
- O Le noyau
- P La chloroplaste

► Associez chacun des termes de la colonne de gauche avec la définition de la colonne de droite.

A) Cellule eucaryote

Type de cellule présente dans les bactéries: l'ADN circule librement dans le cytoplasme de ce type de cellule.

B

B) Cellule procaryote

Terme utilisé pour parler d'un organisme composé d'une seule cellule.

E

C) Cellule animale

Structure vivante microscopique et unité constitutive des animaux.

C

D) Cellule végétale

Type de cellule présente dans les organismes plus complexes, comme les animaux ou les végétaux: l'ADN est contenu dans un noyau dans ce type de cellule.

A

E) Unicellulaire

Terme utilisé pour parler d'un organisme composé de plusieurs cellules.

F

F) Pluricellulaire

Structure vivante microscopique et unité constitutive des végétaux.

D

Explique dans tes propres mots ce qu'est une cellule.

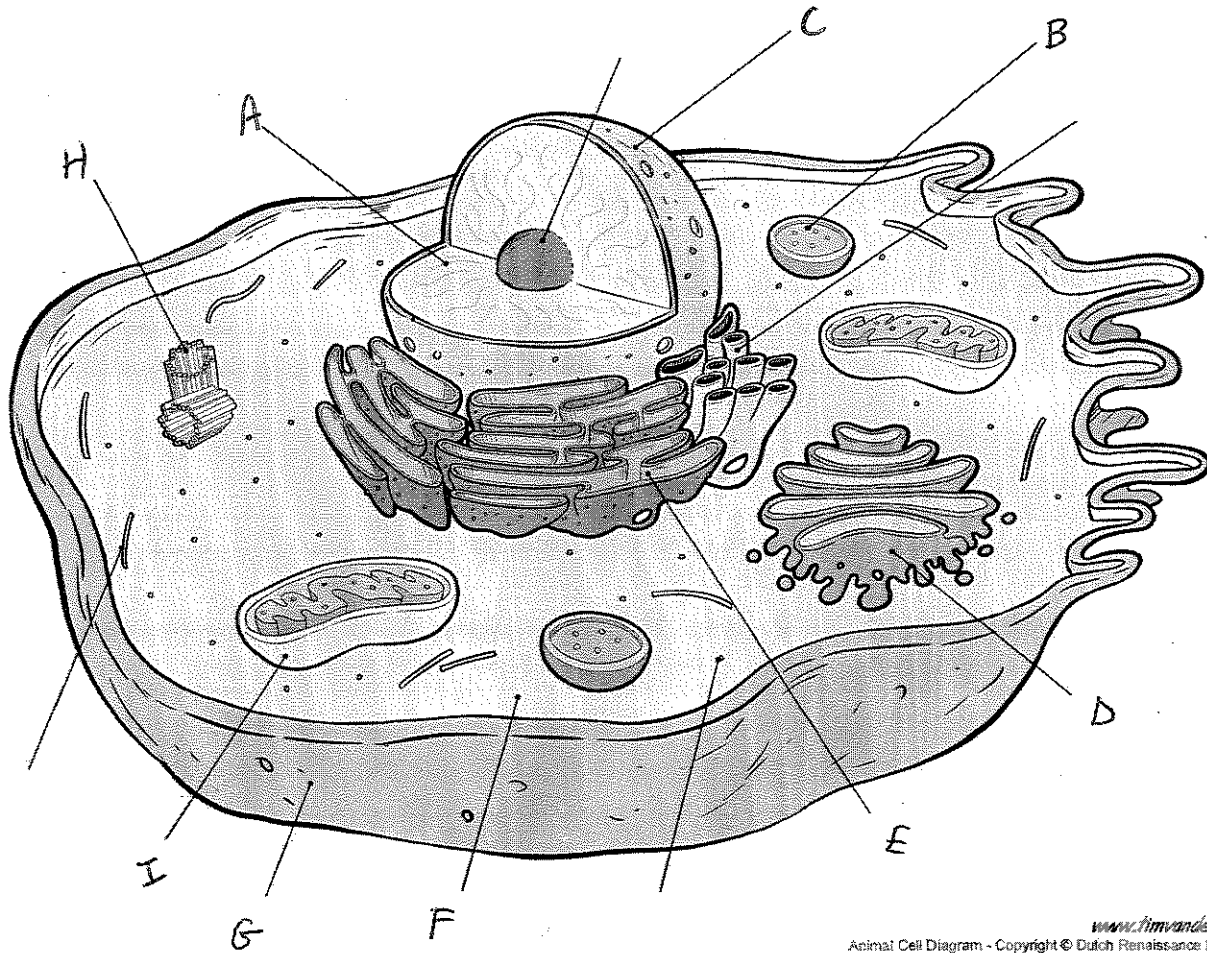
---

---

---

---

Identifie les parties de cette cellule animale :

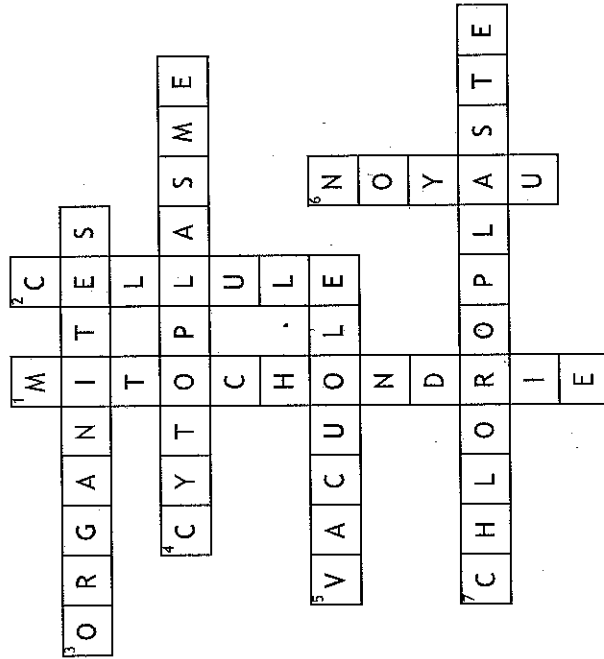


[www.timvandevall.com](http://www.timvandevall.com)  
Animal Cell Diagram - Copyright © Dutch Renaissance Press LLC

- A: Noyau
- B: Lysosome
- C: Membrane nucléaire
- D: Appareil de Golgi
- E: Réticulum endoplasmique rugueux?
- F: Cytoplasme
- G: membrane cellulaire
- H: Centrioles
- I: Mitochondrie
- J: Nucleole

Name: \_\_\_\_\_

# La cellule



## Across

3. Structures internes de la cellule.
4. Transporte les nutriments aux organites de la cellule.
5. Élimine les déchets de la cellule.
7. Structure où à lieu la photosynthèse.

## Down

1. Fournie l'énergie nécessaire au bon fonctionnement de la cellule.
2. La plus petite unité vivante qui existe.
6. Dirige les activités de la cellule. paroi cellulaire: